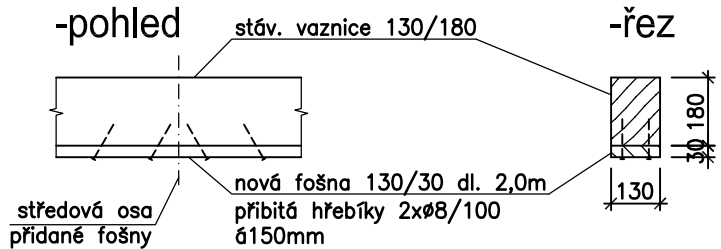
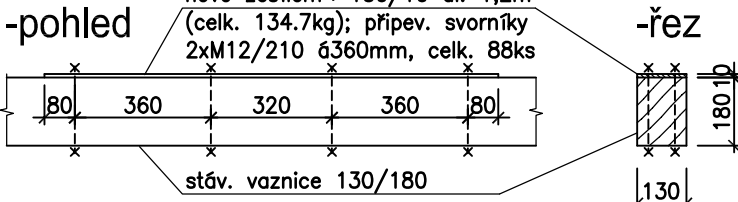


ZESÍLENÍ VAZNICE č. 1, 9ks, M 1:20



ZESÍLENÍ VAZNICE č. 2, 11ks, M 1:20



POZNÁMKY

- v 1. ETAPĚ bude odstraněn stávající krov a proveden nový vč. krytiny; v 2. ETAPĚ bude provedeno zesílení stáv. nosných konstrukcí a provedena nová krytina
- rozměry i tvar zůstává u nově provedených i stávajících střeš. zachován v porovnání s původním stavem
- veškeré nové i stávající dřevěné prvky budou naimpregnovány prostředkem proti dřevokaznému hmyzu a houbám
- veškeré nové ocelové prvky budou opatřeny 1x základním a 2x vrchním syntetickým nátěrem

DŘEVO S10
OCEL S235

±0,000= stávající podlaha v 1.NP

PROJEKTIS S.R.O. LEGIONÁŘSKÁ 562 54401 DVŮR KRÁLOVÉ N.L. TEL. 499320206 FAX. 499320202 E-MAIL: JIMLAUF@PROJEKTIS.CZ		HLAV.PROJEKT. ZODP.PROJEKT. VYPRACOVAL KONTROLOVAL	
Ing. Zdeněk Jansa Ing. Zdeněk Jansa Ing. Jaroslav Imlauf			
INVESTOR: Město Dvůr Králové n.L. MŮ: Dvůr Králové n.L.			
Nám. T.G.Masaryka 38, Dvůr Králové n.L. Stav.úř.: Dvůr Králové n.L.			
AKCE: OPRAVA STŘECHY budovy kina Svět, Dvůr Králové n. L.			
OBSAH VÝKRESU:			
PŮDORYS STŘEŠNÍ KONSTRUKCE		1:50 05	